

# CERLAT

piscinas

swimming pools · piscines · schimmbäder

22 20

# ÍNDICE

## Tipología & Formato

### Porcelánico

**15x15** · 5<sup>29/32"</sup> x 5<sup>29/32"</sup>

**22,5x22,5** · 8<sup>55/64"</sup> x 8<sup>55/64"</sup>

Bali 15 / 22 .....03

Pireo 15 / 22 .....11

Rodas 15 / 22 .....12

Samoa 15 / 22 .....04

**25,8x46,5 cm** · 10<sup>5/32"</sup> x 18<sup>5/16"</sup>

Flandes 46 .....05

Maine 46 .....07

Samoa 46 .....04

## Índice Alfabético

Bali 15 .....03

Bali 22 .....03

Flandes 46 .....05

Maine 46 .....07

Pireo 15 .....11

Pireo 22 .....11

Rodas 15 .....12

Rodas 22 .....12

Samoa 15 .....04

Samoa 22 .....04

Samoa 46 .....04



15x15 cm (5<sup>29/32"</sup> x 5<sup>29/32"</sup>)  
22,5x22,5 cm (8<sup>55/64"</sup> x 8<sup>55/64"</sup>)



25,8x46,5 cm (10<sup>5/32"</sup> x 18<sup>5/16"</sup>)

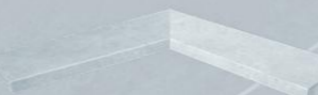
**Porcelánico Esmaltado**  
**Glazed Porcelain**  
**Grès Cérame Émaillé**  
**Feinsteinzeug**  
**Bla**

### Borde Piscina

Pool Edge / Margelle / Schwimmbadkante



Borde Piscina



Pack Ángulo Borde Piscina

### Rejilla Piscina

Pool grate / Grille Piscine / Abwasserrinne Für Schwimmbäder



Rejilla Duo



Pack Ángulo Rejilla Duo





Bali 15 Verde

CERLAT

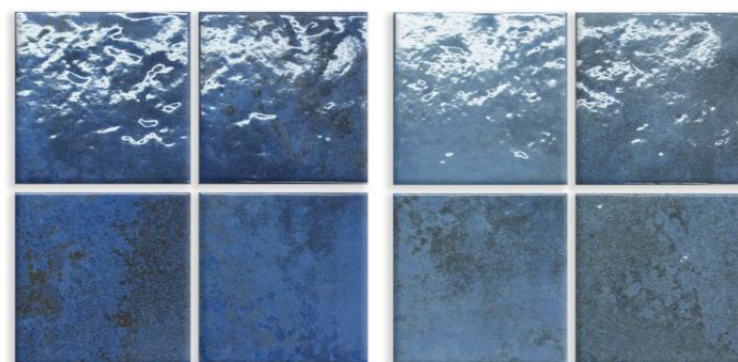


Samoa 46 Aqua - Bali 15 Azul

CERLAT

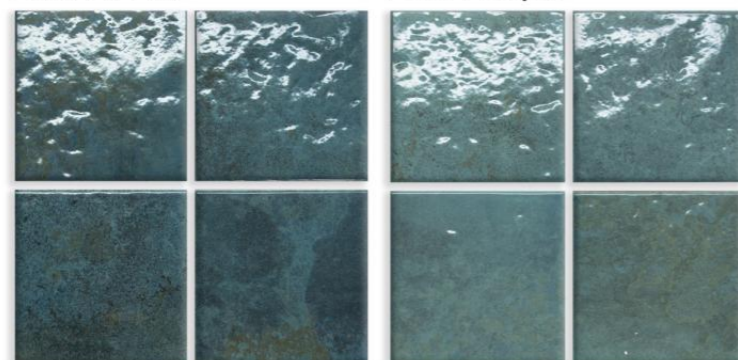
## Serie BALI

15x15 cm (5<sup>29</sup>/<sub>32</sub>"x5<sup>29</sup>/<sub>32</sub>") · 22,5x22,5 cm (8<sup>55</sup>/<sub>64</sub>"x8<sup>55</sup>/<sub>64</sub>")  Porcelánico Esmaltado / Glazed Porcelain / Grès Cérame Émaillé / Feinsteinzeug Bla



Bali 15 Azul  
Bali 22 Azul

Bali 15 Aqua  
Bali 22 Aqua



Bali 15 Verde  
Bali 22 Verde

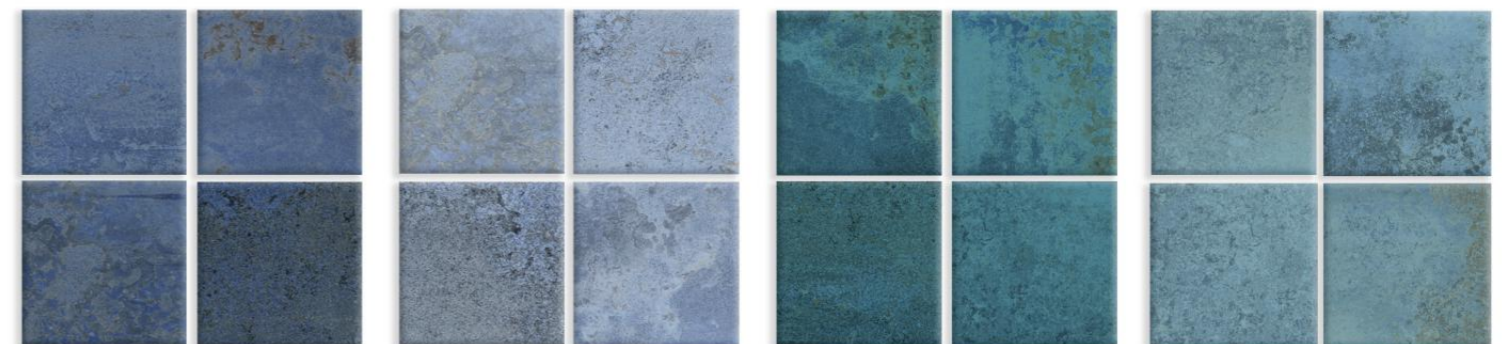
Bali 15 Turquesa  
Bali 22 Turquesa

40 Piezas diferentes - 40 Different pieces - 40 Motifs différents

PACKING	FAMILIA FAMILY	FORMATO FORMAT	CAJAS BOXES / BOÎTES			PALLETES PALLETS / PALETTE		
			PZAS PCS	PESO (KG) WEIGHT / POIDS	m <sup>2</sup> /SQM	CAJAS BOXES / BOÎTES	PESO (KG) WEIGHT / POIDS	m <sup>2</sup> /SQM
	PV.PC	15x15	44	19,80	0,99	80	1601	79,20
	PV.PC	22,5x22,5	20	20,20	1,01	72	1471	72,72

## Serie SAMOA

15x15 cm (5<sup>29</sup>/<sub>32</sub>"x5<sup>29</sup>/<sub>32</sub>") · 22,5x22,5 cm (8<sup>55</sup>/<sub>64</sub>"x8<sup>55</sup>/<sub>64</sub>") · 25,8x46,5 cm (10<sup>5</sup>/<sub>32</sub>"x18<sup>5</sup>/<sub>16</sub>")  Porcelánico Esmaltado / Glazed Porcelain / Grès Cérame Émaillé / Feinsteinzeug Bla



Samoa 15 Azul  
Samoa 22 Azul

Samoa 15 Aqua  
Samoa 22 Aqua

Samoa 15 Verde  
Samoa 22 Verde

Samoa 15 Turquesa  
Samoa 22 Turquesa

40 Piezas diferentes - 40 Different pieces - 40 Motifs différents



Samoa 46 Azul

Samoa 46 Aqua

Samoa 46 Verde

Samoa 46 Turquesa

24 Piezas diferentes - 24 Different pieces - 24 Motifs différents

PACKING	FAMILIA FAMILY	FORMATO FORMAT	CAJAS BOXES / BOÎTES			PALLETES PALLETS / PALETTE		
			PZAS PCS	PESO (KG) WEIGHT / POIDS	m <sup>2</sup> /SQM	CAJAS BOXES / BOÎTES	PESO (KG) WEIGHT / POIDS	m <sup>2</sup> /SQM
	PV.PC	15x15	44	19,80	0,99	80	1601	79,20
	PV.PC	22,5x22,5	20	20,20	1,01	72	1471	72,72
	PV.PC	25,8x46,5	8	17,16	0,96	72	1325	69,12



Flandes 46 Pizarra - Maine 46 Natural



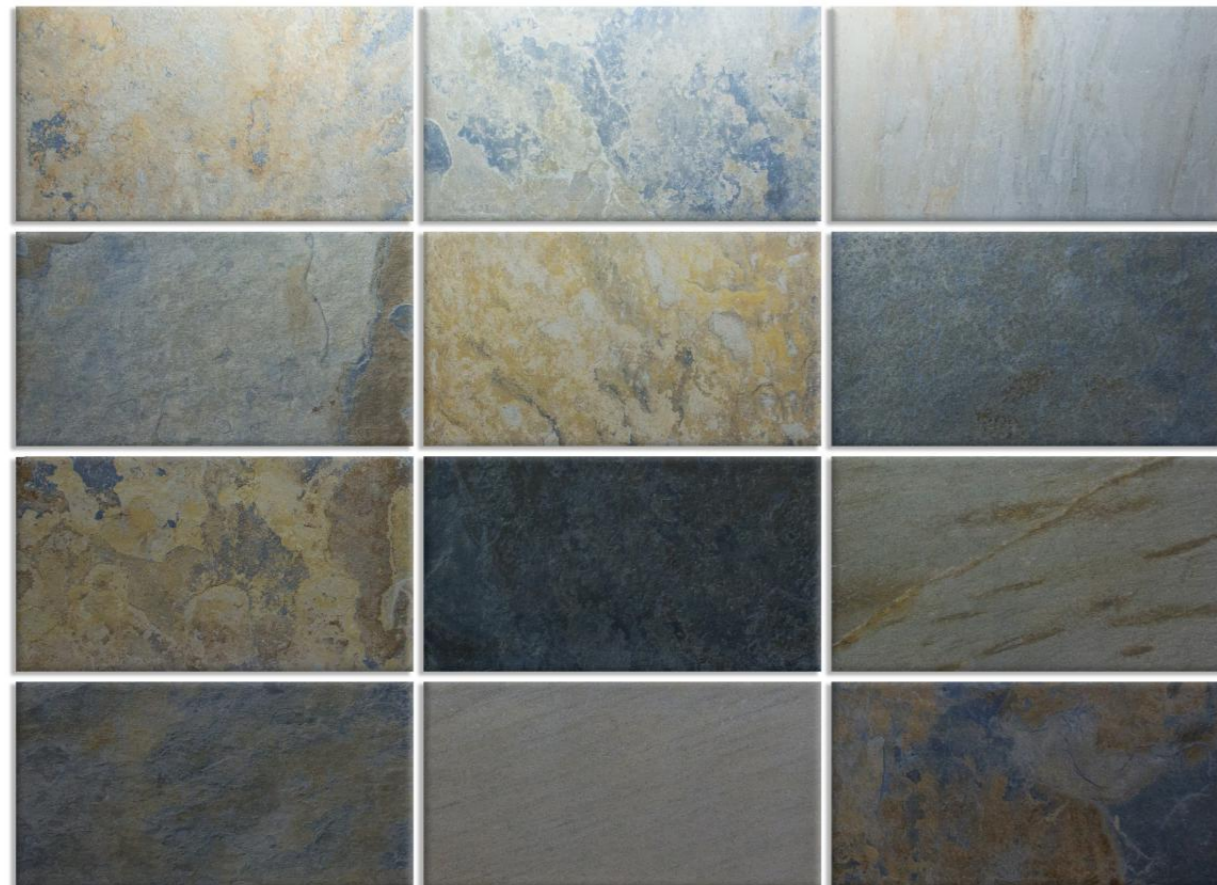
Flandes 46 Pizarra - Maine 46 Beige

CERLAT

# Serie FLANDES

25,8x46,5 cm (10<sup>5</sup>/<sub>32</sub>"x18<sup>5</sup>/<sub>16</sub>"

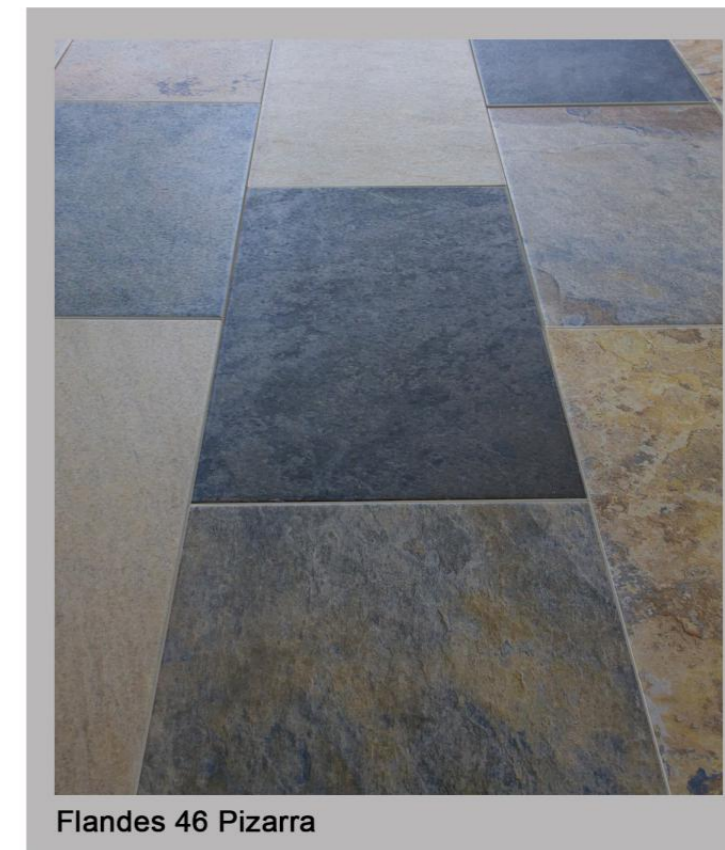
Porcelánico Esmaltado / Glazed Porcelain / Grès Cérame Émaillé / Feinsteinzeug Bla



**Flandes 46 Pizarra**  
40 Piezas diferentes - 40 Different pieces - 40 Motifs différents



Flandes 46 Pizarra



Flandes 46 Pizarra

PACKING				CAJAS BOXES / BOÎTES			PALLETS PALLETS / PALETTE		
FAMILIA FAMILY	FORMATO FORMAT	PZAS PCS	PESO (KG)WEIGHT / POIDS	m <sup>2</sup> /SQM	CAJAS BOXES / BOÎTES	PESO (KG)WEIGHT / POIDS	m <sup>2</sup> /SQM		
PV.PC	25,8x46,5	8	18,20	0,96	72	1325	69,12		



Maine 46 Natural - Flandes 46 Pizarra



Maine 46 Antracita - Pireo 15 Gris

CERLAT

## Serie MAINE

25,8x46,5 cm (10<sup>5</sup>/<sub>32</sub>"x18<sup>5</sup>/<sub>16</sub>"

Porcelánico Esmaltado / Glazed Porcelain / Grès Cérame Émaillé / Feinsteinzeug Bla



**Maine 46 Blanco**

32 Piezas diferentes

32 Different pieces - 32 Motifs différents



**Maine 46 Gris**

32 Piezas diferentes

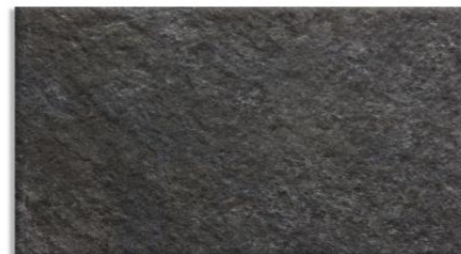
32 Different pieces - 32 Motifs différents



**Maine 46 Beige**

32 Piezas diferentes

32 Different pieces - 32 Motifs différents



**Maine 46 Antracita**

32 Piezas diferentes

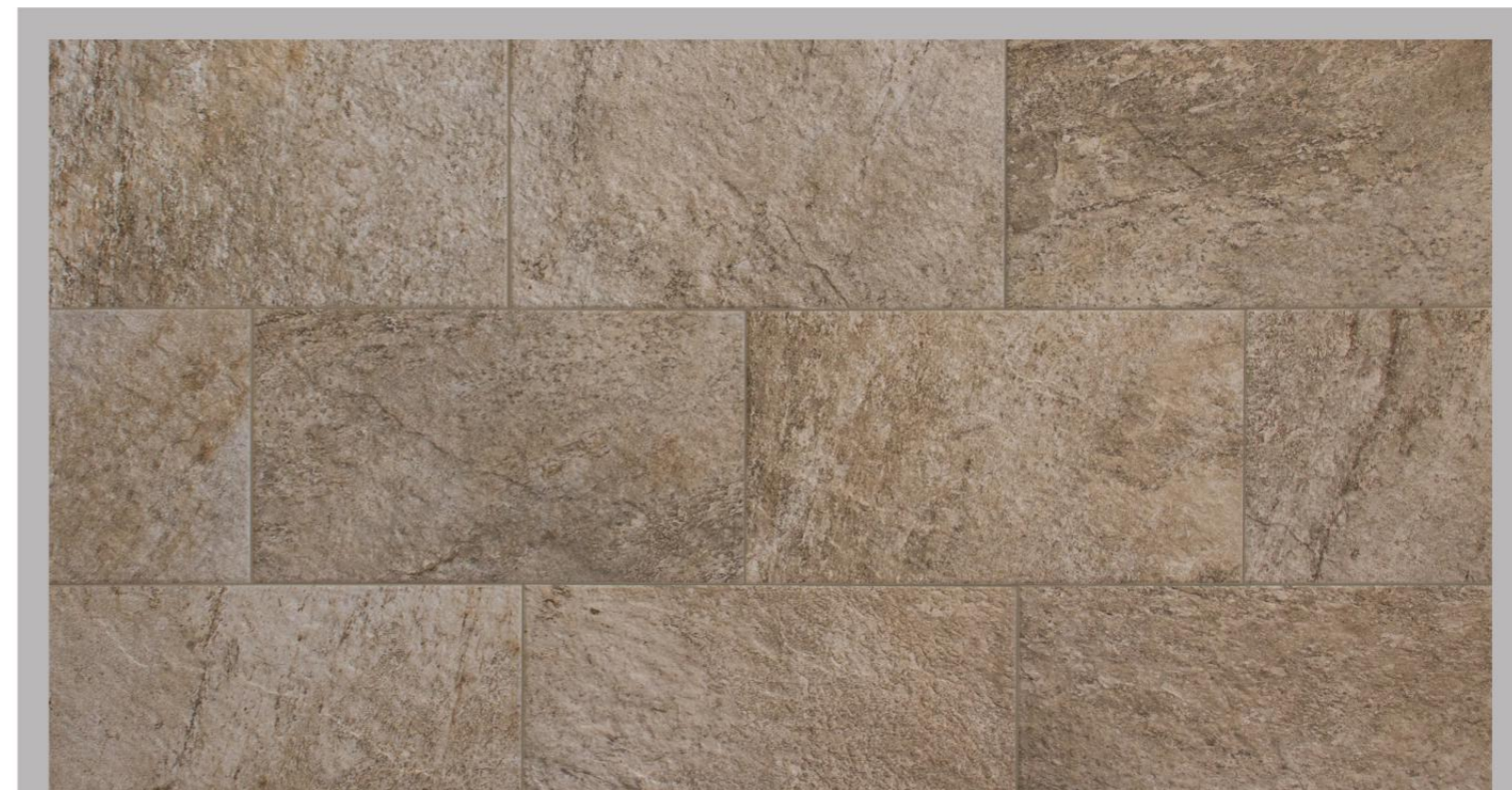
32 Different pieces - 32 Motifs différents



**Maine 46 Natural**

32 Piezas diferentes

32 Different pieces - 32 Motifs différents



**Maine 46 Natural**

PACKING	FAMILIA FAMILY	FORMATO FORMAT	CAJAS BOXES / BOÎTES			PALLETES PALLETS / PALETTE		
			PZAS PCS	PESO (KG) WEIGHT / POIDS	m <sup>2</sup> /SQM	CAJAS BOXES / BOÎTES	PESO (KG) WEIGHT / POIDS	m <sup>2</sup> /SQM
	PV.PC	25,8x46,5	8	17,16	0,96	72	1252	69,12



Maine 46 Blanco - Bali 15 Verde



Maine 46 Beige - Flandes 46 Pizarra

CERLAT

# Serie MAINE

25,8x46,5 cm (10<sup>5</sup>/<sub>32</sub>"x18<sup>5</sup>/<sub>16</sub>"

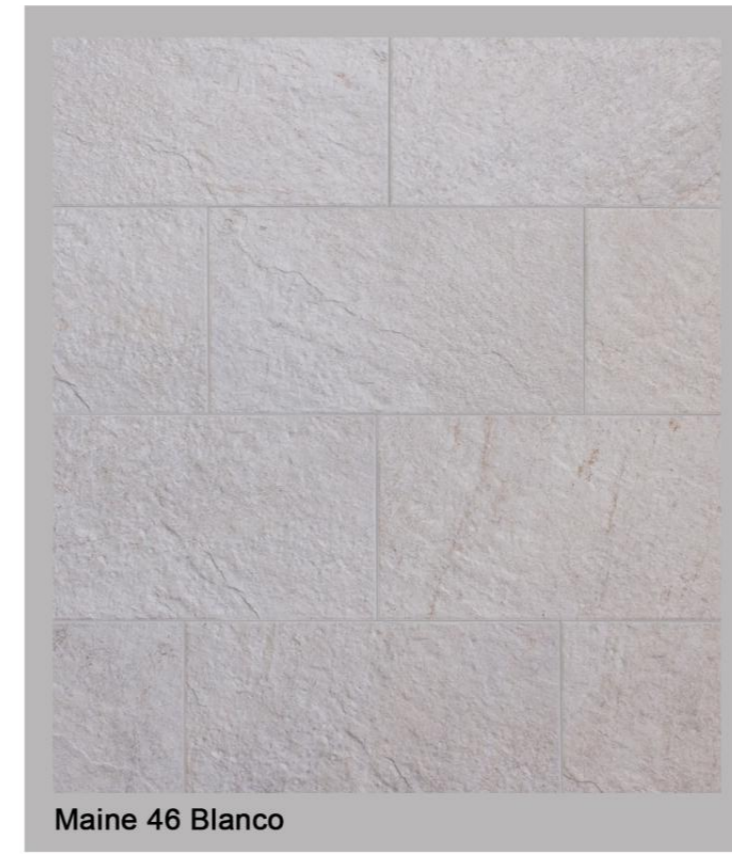
Porcelánico Esmaltado / Glazed Porcelain / Grès Cérame Émaillé / Feinsteinzeug Bla



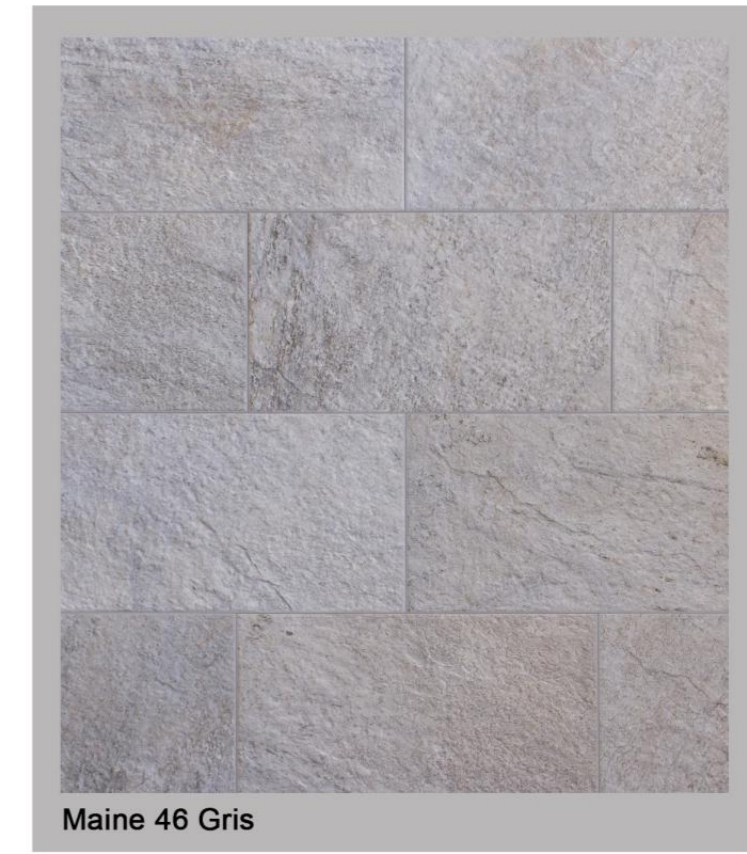
Maine 46 Antracita



Maine 46 Beige



Maine 46 Blanco



Maine 46 Gris

PACKING				CAJAS BOXES / BOÎTES			PALLETS PALLETS / PALETTE		
FAMILIA FAMILY	FORMATO FORMAT	PZAS PCS	PESO (KG) WEIGHT / POIDS	m <sup>2</sup> /SQM	CAJAS BOXES / BOÎTES	PESO (KG) WEIGHT / POIDS	m <sup>2</sup> /SQM		
PV.PC	25,8x46,5	8	17,16	0,96	72	1252	69,12		



Pireo 15 Gris - Saqqara Beige

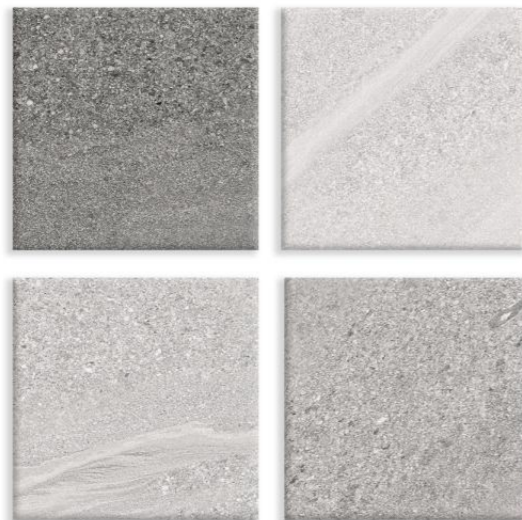


Rodas 15 Pizarra - Pandora Rombo Bone

CERLAT

## Serie PIREO

15x15 cm (5<sup>29</sup>/<sub>32</sub>"x5<sup>29</sup>/<sub>32</sub>"") · 22,5x22,5 cm (8<sup>55</sup>/<sub>64</sub>"x8<sup>55</sup>/<sub>64</sub>"")  
 Porcelánico Esmaltado / Glazed Porcelain / Grès Cérame Émaillé / Feinsteinzeug Bla



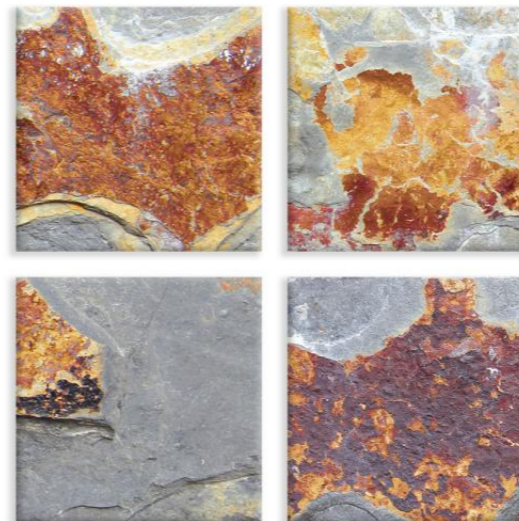
Pireo 15 Gris  
 Pireo 22 Gris

40 Piezas diferentes - 40 Different pieces - 40 Motifs différents

PACKING	FAMILIA FAMILY	FORMATO FORMAT	CAJAS BOXES / BOÎTES			PALLETES PALLETS / PALETTE		
			PZAS PCS	PESO (KG)WEIGHT / POIDS	m <sup>2</sup> /SQM	CAJAS BOXES / BOÎTES	PESO (KG) WEIGHT / POIDS	m <sup>2</sup> /SQM
	PV.PC	15x15	44	19,80	0,99	80	1601	79,20
	PV.PC	22,5x22,5	20	20,20	1,01	72	1471	72,72

## Serie RODAS

15x15 cm (5<sup>29</sup>/<sub>32</sub>"x5<sup>29</sup>/<sub>32</sub>"") · 22,5x22,5 cm (8<sup>55</sup>/<sub>64</sub>"x8<sup>55</sup>/<sub>64</sub>"")  
 Porcelánico Esmaltado / Glazed Porcelain / Grès Cérame Émaillé / Feinsteinzeug Bla



Rodas 15 Pizarra  
 Rodas 22 Pizarra

40 Piezas diferentes  
 40 Different pieces - 40 Motifs différents



Rodas 15 Pizarra - Menorca 22 Coto

PACKING	FAMILIA FAMILY	FORMATO FORMAT	CAJAS BOXES / BOÎTES			PALLETES PALLETS / PALETTE		
			PZAS PCS	PESO (KG)WEIGHT / POIDS	m <sup>2</sup> /SQM	CAJAS BOXES / BOÎTES	PESO (KG) WEIGHT / POIDS	m <sup>2</sup> /SQM
	PV.PC	15x15	44	19,80	0,99	80	1601	79,20
	PV.PC	22,5x22,5	20	20,20	1,01	72	1471	72,72

SÍMBOLOS  
SYMBOLES  
SYMBOL

	<b>Ortogonalidad.</b> Rectangularity / Angularité / Rechwinkligkeit.		<b>Resistencia al choque térmico.</b> Resistance to thermal shock / Résistance au choc thermique / Temperaturewechselbeständigkeit.		<b>Resistencia al deslizamiento.</b> Slip resistance / Résistance au glissement / Bestimmung der rutschmende eigenschaft.
	<b>Longitud y anchura.</b> Sides/ Longueur et largeur / Seiten.		<b>Resistencia al hielo.</b> Frost resistance / Résistance au gel / Frostbeständigkeit.		<b>Resistencia al deslizamiento.</b> Slip resistance / Résistance au glissement / Bestimmung der rutschmende eigenschaft.
	<b>Grosor.</b> Thickness / Épaisseur / Dicke.		<b>Resistencia a la abrasión.</b> Resistance to abrasion / Résistance à l'abrasion / Abriebfestigkeit.		<b>Resistencia a las manchas.</b> Resistance to stainings / Résistance aux taches / Bestaendigkeit gegen fleckenbilder.
	<b>Curvatura.</b> Curvature / Courbure / Krümmung.		<b>Dureza de la superficie Mohs.</b> Mohs surface hardness / Résistance de la surface Mohs / Ritzhärte nach Mohs.		<b>Resist. a bajas concentraciones de ácidos y alcalis.</b> Resistance to low concentration of acids and alkalies / Résistance aux faibles concentration d'acides et bases / Niedrige konzentration con sären und laugen.
	<b>Absorción de agua.</b> Water absorption / Absortion de l'eau / Wasseraufnahme.		<b>Destonificado alto.</b> Random variation : high / Niveau de variation de tons : élevé / Grad unterschiedlecher Farbnnuan- cen : hoch.		<b>Resist. a altas concentraciones de ácidos y alcalis.</b> Resistance to high concentration of acids and alkalies / Haute résistance à concentration d'acides et bases / Hohe konzentration con sären und laugen.
	<b>Resistencia a la flexión.</b> Bending resistance / Résistance à la flexion / Biegefestigkeit.		<b>Destonificado medio.</b> Random variation : medium / Niveau de variation de tons : moyen / Grad unterschiedlecher Farbnnuancen : mittel.		<b>Resist. a productos domésticos de limpieza.</b> Household chemical resistance / Résistance aux produits chimiques à l'usage nettoyage / Widerstanfähigkeit gegenüber Chemichen Househalts Produkten.
	<b>Carga de rotura.</b> Breaking strength / Résistance à la rupture / Bruchfestigkeit.		<b>Destonificado suave.</b> Random variation : low / Niveau de variation de tons : faible / Grad unterschiedlecher Farbnnuancen : gering.		<b>Pasta Coloreada.</b> Coloured Body / Pâte colorée / Gefärbter Scherben.
	<b>Coefficiente de la dilatación térmica l.</b> Thermal expansion coefficient / Coeffecient de dilatation thermique lineaire / Linearer Wärme-ausdehnungs koeffizient.		<b>Resistencia al cuarteo.</b> Creazing resistance / Résistance aux craquelures / Haarriss-Bestaendigkeit.		
	<b>Brillo.</b> Glossy / Brillant / Glänzend.				
	<b>Mate.</b> Matt / Mat / Matt.				
	<b>Mate-Brillo.</b> Matt-Glossy / Mat-Brillant / Matt-Glänzend.				



# CERLAT

Ctra. CV-191, km 3

12200 Onda (Castellón) Spain

tlf: (34) 964 776 570

fax: (34) 964 771 752

EmailNacional:ventas@cerlat.com

EmailExportación:export@cerlat.com

www.cerlat.com